



ANT. PETROF



PETROF[®]
PIANOS SINCE 1864

PETROF, spol. s r.o.

- ✓ Největší výrobce akustických pian v Evropě
- ✓ Tradiční, rodinná firma, 5. generace ve vedení
- ✓ Antonín Petrof – zakladatel firmy (rok 1864)

Historický vývoj značky „ANT. PETROF“

→ ANT. PETROF → A. PETROF → PETROF

ANT. PETROF (2014)



Tradice vs. Inovace

PETROF®

ANT. PETROF

Nástroje	Klavíry i pianina	Klavíry a pianino
Modely	12 klavírů + 14 pianin	2 klavíry + 1 pianino
Cenové rozpětí	120 tis. – 2,5 mil. Kč	700 tis. - 4,5 mil. Kč
Zavedeno na trh	1864	2014
Prodáno/ od roku	628 tis. ks/1864	11 ks/2014

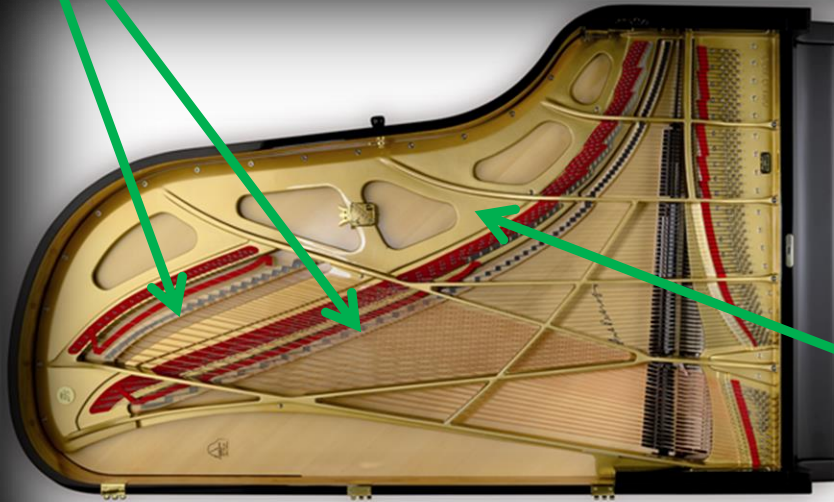
KLAVÍRY AP 275 A AP 225

KOBYLKY

Kobylky z javorového dřeva zaručují dokonalý přenos vibrací ze strun na rezonanční desku.

TVAR

Kompletně nový celkový tvar klavíru. Zadní část klavíru je širší.



LITINOVÝ RÁM

Vrtání otvorů do litinového rámu pomocí CNC zajišťuje vysokou přesnost menzury. Přesné znějící délky strun vytvářejí podmínky pro optimální vibrace a tvorbu jasného a přesného tónu.

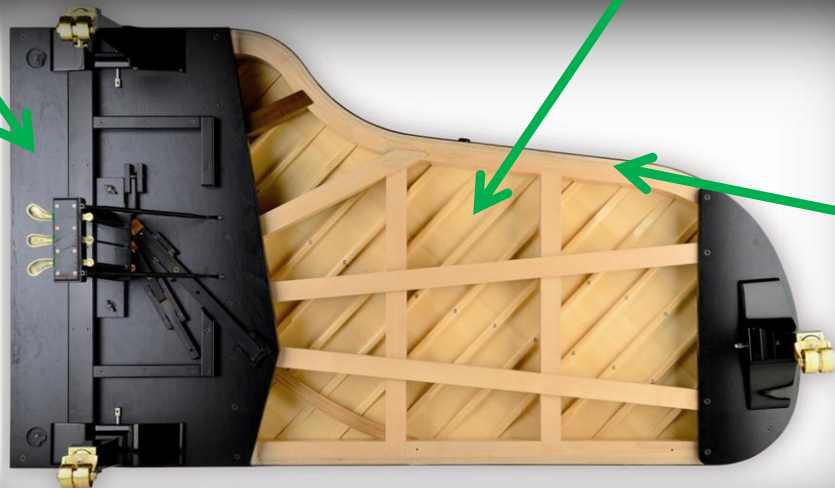
KLAVÍRY AP 275 A AP 225

NOSNÝ RÁM

Pevný masivní nosný rám je vyroben ze tří vrstev smrkového dřeva odýhovaný bukovou dýhou. To zaručuje vysokou stabilitu nástroje, poskytující velmi stabilní regulaci klavírové mechaniky a jistotu pro pianistu.

REZONANČNÍ DESKA

Originální Petrof konstrukce a celková plocha 2,253 m² poskytuje velký zvukový výkon klavíru v celém rozsahu se zachováním pro Petrof charakteristické romantické barvy tónu. Rezonanční deska je vyrobena z evropského smrkového masivního dřeva.

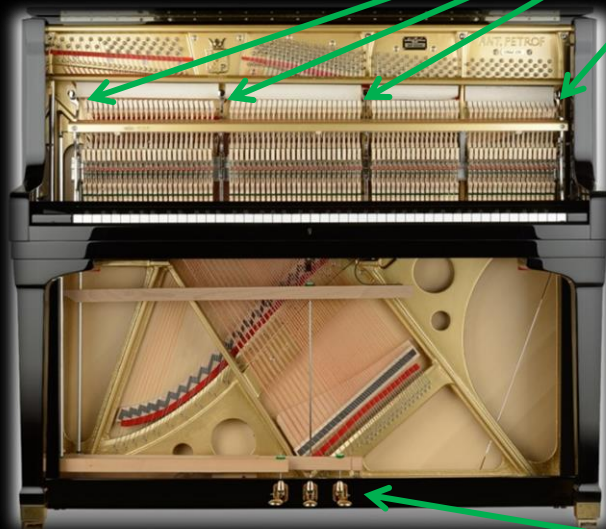


DŘEVĚNÁ KOSTRA

Robustní rám vyrobený ze smrkového dřeva laminovaný z obou stran masivním bukovým dřevem poskytuje vysokou stabilitu a zajišťuje dlouho trvající stabilitu ladění a stabilitu regulace mechaniky což je předpoklad pro excelentní výkon hráče.

PIANINO ANT. PETROF 136

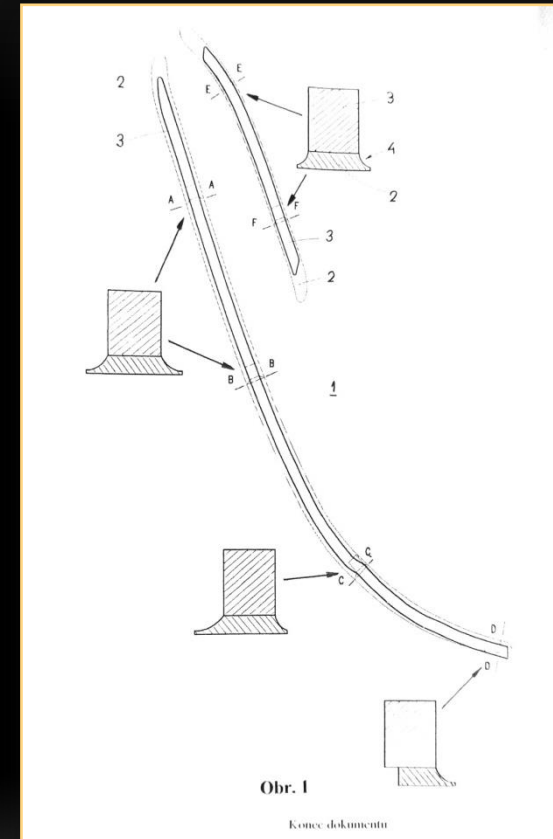
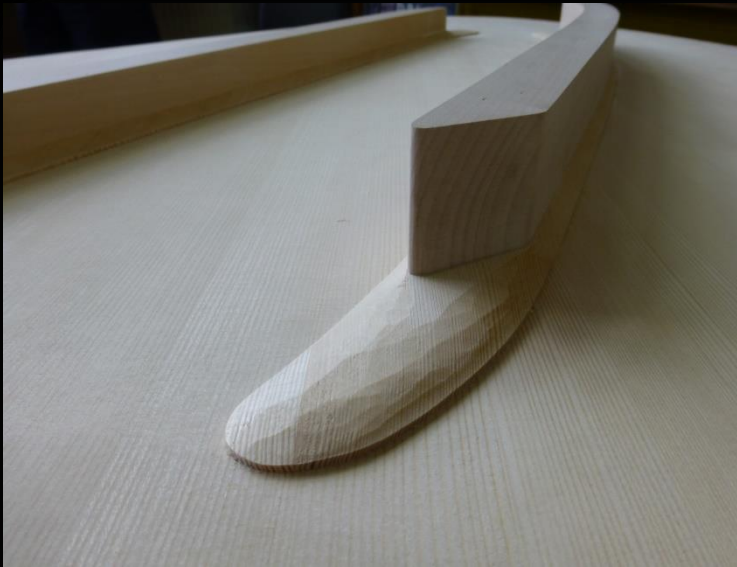
- 4 násobné upevnění mechaniky



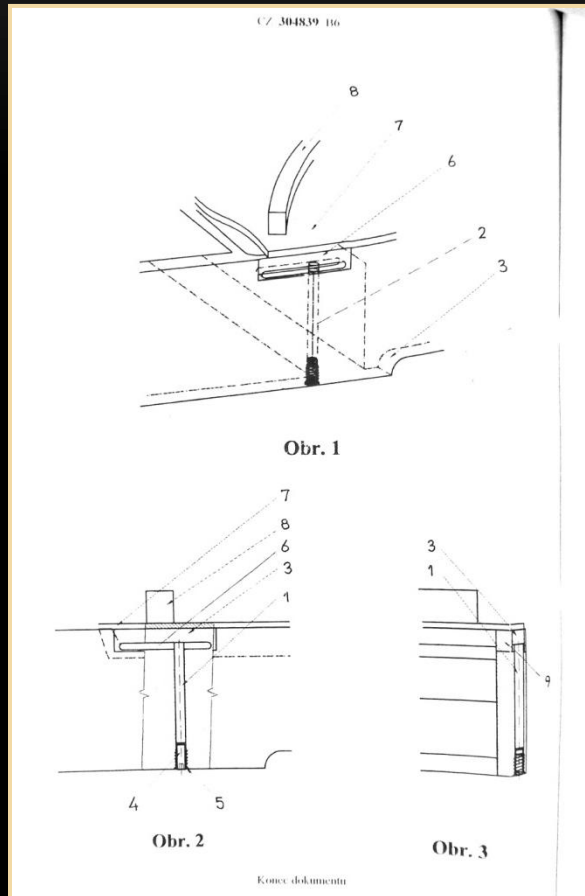
Patentovaný pedálový systém

PATENT 1: KOBYLKA

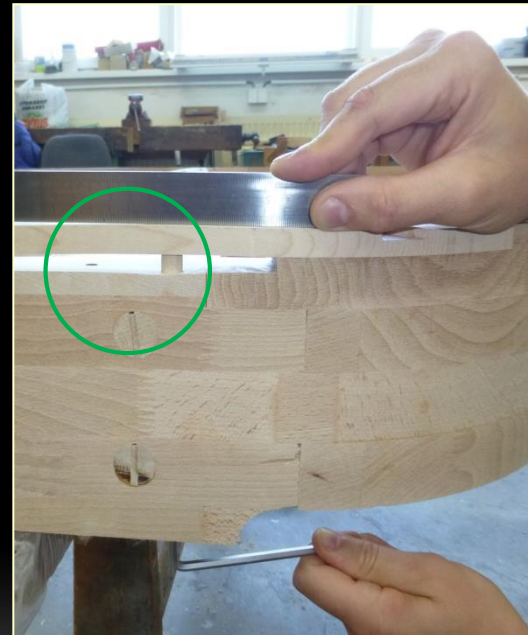
- ✓ Podkladová lišta pod kobylkou (rezonanční smrk)
- ✓ Zlepšení přenosu vibrací na rezonanční desku



PATENT 2 : REGULACE NAPĚTÍ V REZONANČNÍ DESCE



- ✓ Dřevěný kolík v místě dutiny
- ✓ Regulace napětí
- ✓ Využit veškerý potenciál piana



PATENT 3 : PEDÁLOVÝ MECHANISMUS

- ✓ Pravý pedál pianina – simulace klavirové funkce
- ✓ Přídavné závaží
- ✓ Možnost kontrolovat pohyb dusítek v okamžiku nadzvednutí – intenzitou pohybu nohy





ANT. PETROF



AP 275



AP 225



AP 136